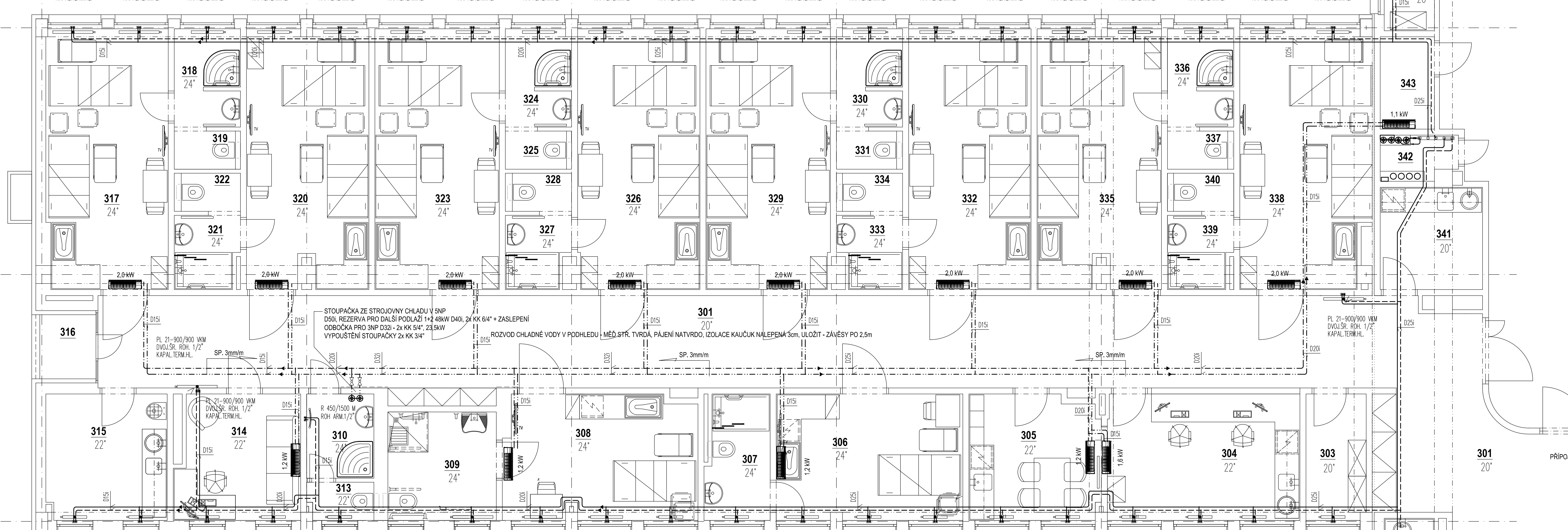


PL 21-500/1000 VKM  
DVOJ.ŠR. ROH. 1/2"  
KAPAL.TERM.HL.

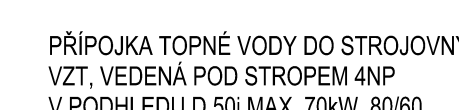


## 2xON D50+aut.OV 1/2

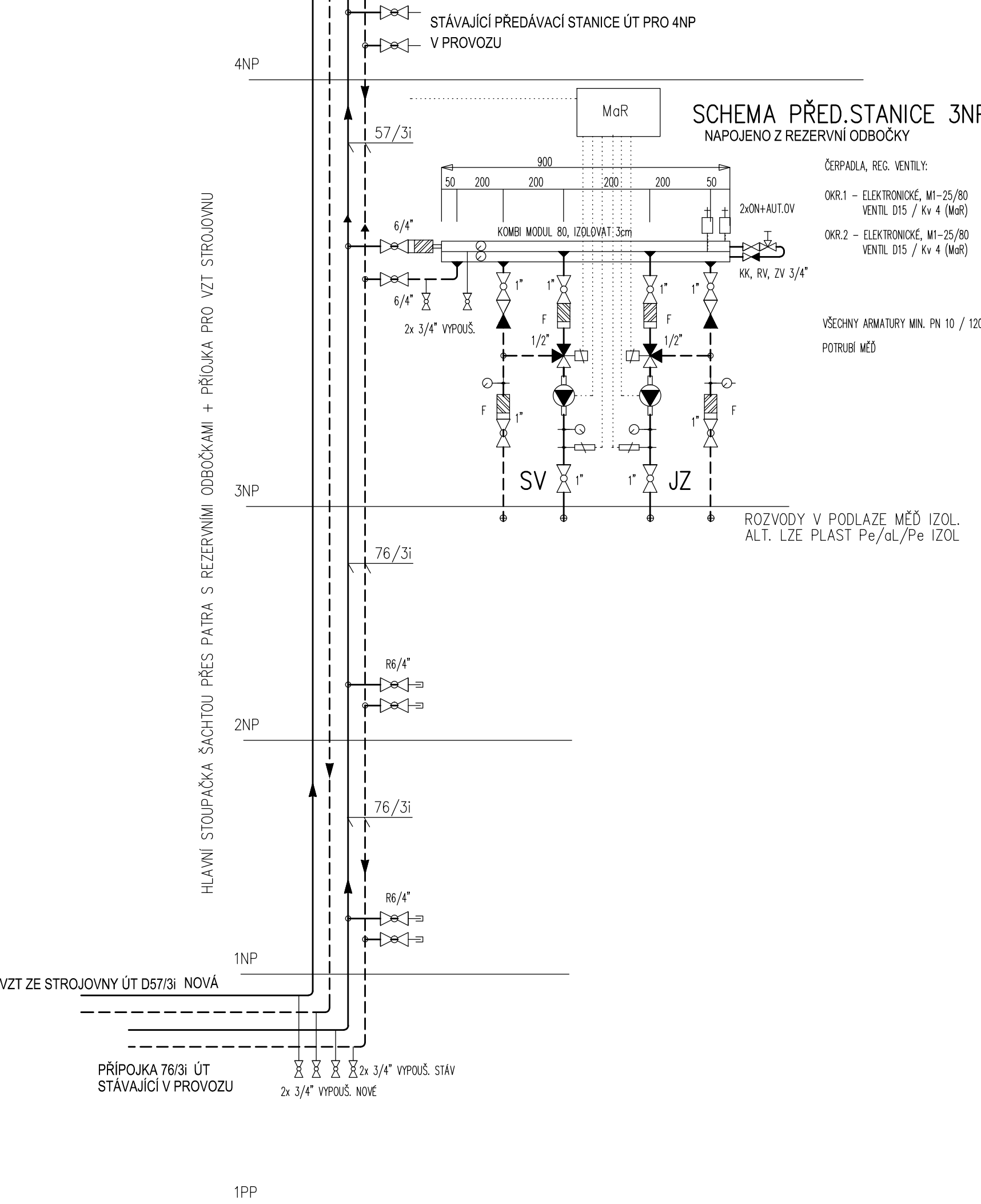
2xON D50+aut.OV 1/2"

2x KK 1/2"  
reg.ventil trojcest. - dodávka VZT  
připojení tl.hadice 1/2"

výkon 2,0, 1,2kW  
ARMATURY MUSÍ BÝT PŘÍSTUPNÉ



VF SPEEDS D 50/ MAX. TURN, 50/50

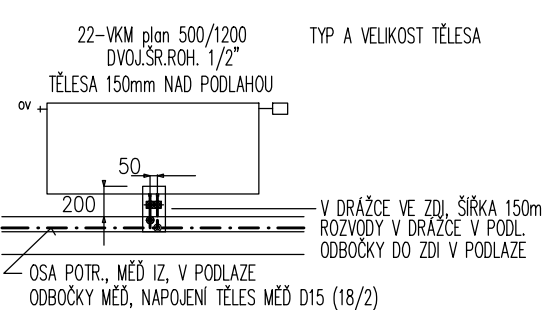


REZERVA NA ODBOČKÁCH V OSTATNÍCH PODLAŽIACH PO cca 50kW

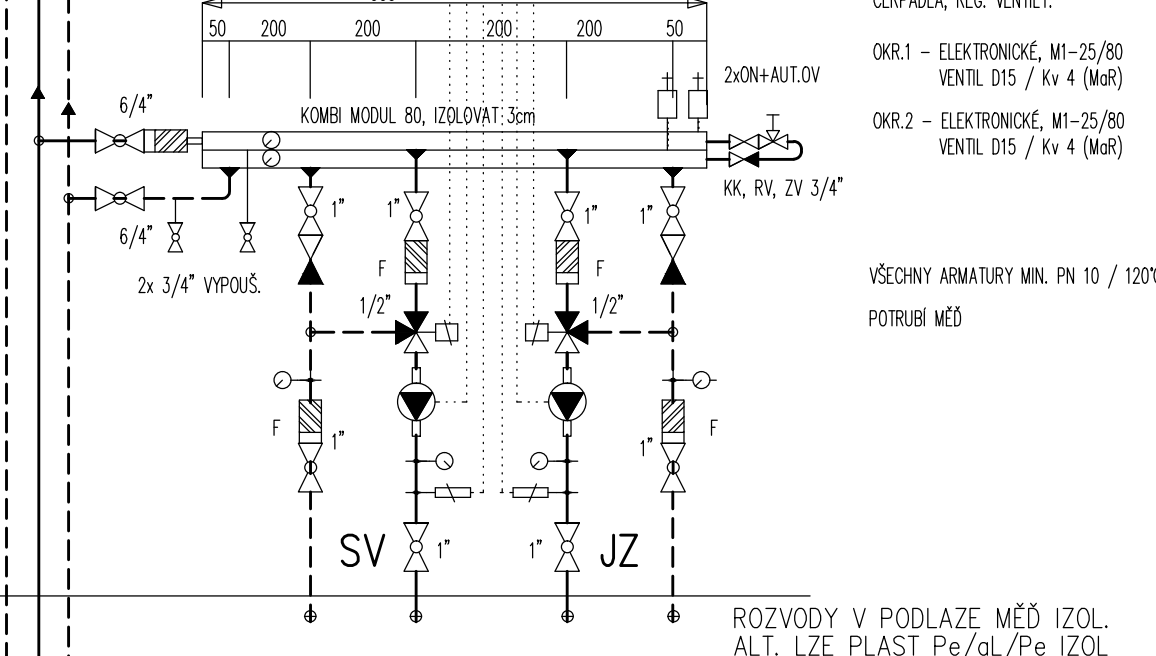
TOPNÁ TĚLESA PANELOVÁ, HLADKÁ, SNADNO ČISTITELNÁ, PŘÍVODY ZESPODU ZE ZDI, NA VŠECH TĚLESECH TERMOST. VENTIL.  
ROZVOD POTRUBÍ V PODLAŽE, MĚD (ALU. PLAST) NÁPOJENÍ TĚLES PŘÍPOJKAMI ZE ZDI (DRÁŽKY).

TOPNÝ SYSTÉM TEPLVODNÍ, NÍZKOTEPLOTNÍ - MAX. 70/55° REGULACE EKVITERMNÍ 2 OKRUHY

## PLATÍ I PRO ŽEBŘÍKY

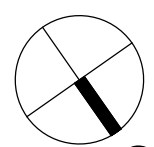


## NAPOJENO Z REZERVNÍ ODBOČKY



\_\_\_\_\_ ÍT-TORNÁ

- |       |                              |
|-------|------------------------------|
| ————  | ÚT-TOPNÁ VODA MAX. 60-70°C   |
| ----- | ÚT-ZPĚTNÁ VODA MAX. 40-55°C  |
| ..... | CHL. VODA (SMĚS) NÁBĚH 7°C   |
| ..... | CHL. VODA (SMĚS) ZPĚTNÁ 12°C |
| ————  | TOPNÁ VODA PRO VZT MAX. 80°C |
| ----- | ZPĚTNÁ VODA PRO VZT 60°C     |



<b>NEMOCNICE S POLIKLINIKOU HAVÍŘOV</b>		<b>DOKUMENTACE PRO PROVÁDĚNÍ STAVBY</b>	
Stavěbník: NEMOCNICE S POLIKLINIKOU HAVÍŘOV, příspěvková organizace Dělnická 1132/4, 736 01 Havířov	Autorizační razítko:	Schema: 	
Generální projektant: MEDICOPROJECT, s.r.o. Kotlovna 45, 616 00 BRNO tel.: 541 211 409 medcoproject@medcoproject.cz http://www.medcoproject.cz			
Hlavní inženýr projektu: Ing. VLADIMÍR KUNDERA Ing. LUDĚK VONCLLA			
Akce: <b>NsP Havířov - Rekonstrukce na gynekologicko-porodní oddělení - 3.NP, blok B</b>			
Zpracovatel částí: TOP-KLIMA, SPOL. S R.O. SKŘÍJOVA 4, 61400 BRNO	Zodpovědný projektant Ing. IVO ŠTAŠŤNÝ	Vypracoval Ing. IVO ŠTAŠŤNÝ	PARE:
			
Objekt (SO):	SO 01 - Rekonstrukce na gynekologicko-porodní oddělení - 3.NP, blok B		DATUM: ZAKÁZK. ČÍSLO:
Část PD:	Zařízení pro vytápění staveb		Prosincec 2021 DPS-05-2021
Příloha:	PŮDORYS 3.NP, DETAILY		Formát 12 A4
			Stupeň D.P.S.
			Číslo přílohy 1:100
			<b>D.1-4.3</b>

Č.M.	ÚČEL MÍSTNOSTI	M <sup>2</sup>
301	CHODBA	98,7

C.M.	ČEŁŁ MİSTNOSTİ	m²
301	CHODBA	9,8
302	ČİSTİ MİSTNOST	7,2
303	SKLAD	4,7
304	KUOVİŠTE SESTER	15,1
305	DENNİ MİSTNOST ZAMĚŠTANČŮ	10,0
306	POKŮ M+D 1+1L NADSTANDARO	14,6
307	HYGİENA PACİENTİ	4,6
308	POKŮ M+D 1+1L NADSTANDARO	14,7
309	HYGİENA PACİENTİ	5,2
310	PREDŠŇ	4,6
311	SPROCHA ZAMĚŠTANČŮ	1,6
312	WC ZAMĚŠTANČŮ	1,3
313	WC ZAMĚŠTANČŮ	1,3
314	PRACOVNA LĚKÁŘE	9,5
315	ČİSTİ MİSTNOST, OKLID	9,4
316	LODŽİE	2,7
317	POKŮ M+D 2+2L	21,9
318	HYGİENA PACİENTİ	4,6
319	WC PACİENTİ	1,6
320	POKŮ M+D 2+2L	19,8
321	HYGİENA PACİENTİ	3,0
322	WC PACİENTİ	1,6
323	POKŮ M+D 2+2L	20,2
324	HYGİENA PACİENTİ	4,0
325	WC PACİENTİ	1,6
326	POKŮ M+D 2+2L	20,0
327	HYGİENA PACİENTİ	2,5
328	WC PACİENTİ	1,6
329	POKŮ M+D 2+2L	20,0
330	HYGİENA PACİENTİ	4,0
331	WC PACİENTİ	1,6
332	POKŮ M+D 2+2L	20,0
333	HYGİENA PACİENTİ	2,5
334	WC PACİENTİ	1,6
335	POKŮ M+D 2+2L	19,7
336	HYGİENA PACİENTİ	4,0
337	WC PACİENTİ	1,6
338	POKŮ M+D 2+2L	21,2
339	HYGİENA PACİENTİ	3,0
340	WC PACİENTİ	1,6
341	ČAJOVNA KUCHYŇKA	6,5
342	İNSTALÁCİE PROSTOR	2,7
343	TECHNİKA MİSTNOST SLABOPROUDU	3,0
344		